



# MATEMATICKÉ PŘEDSTAVY

ZŠ A MŠ LETNÍ POLE

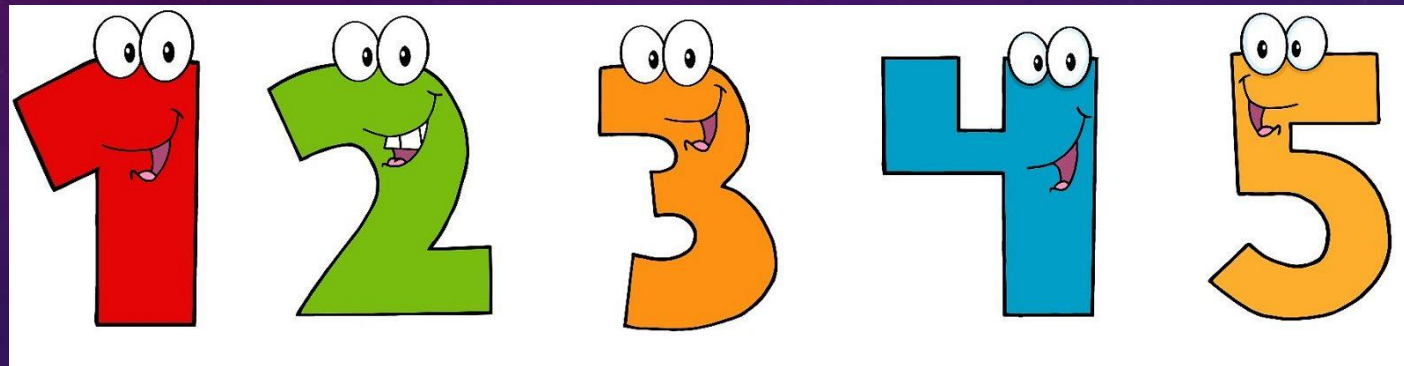
# MÁTE DOMA PŘEDŠKOLÁKA?



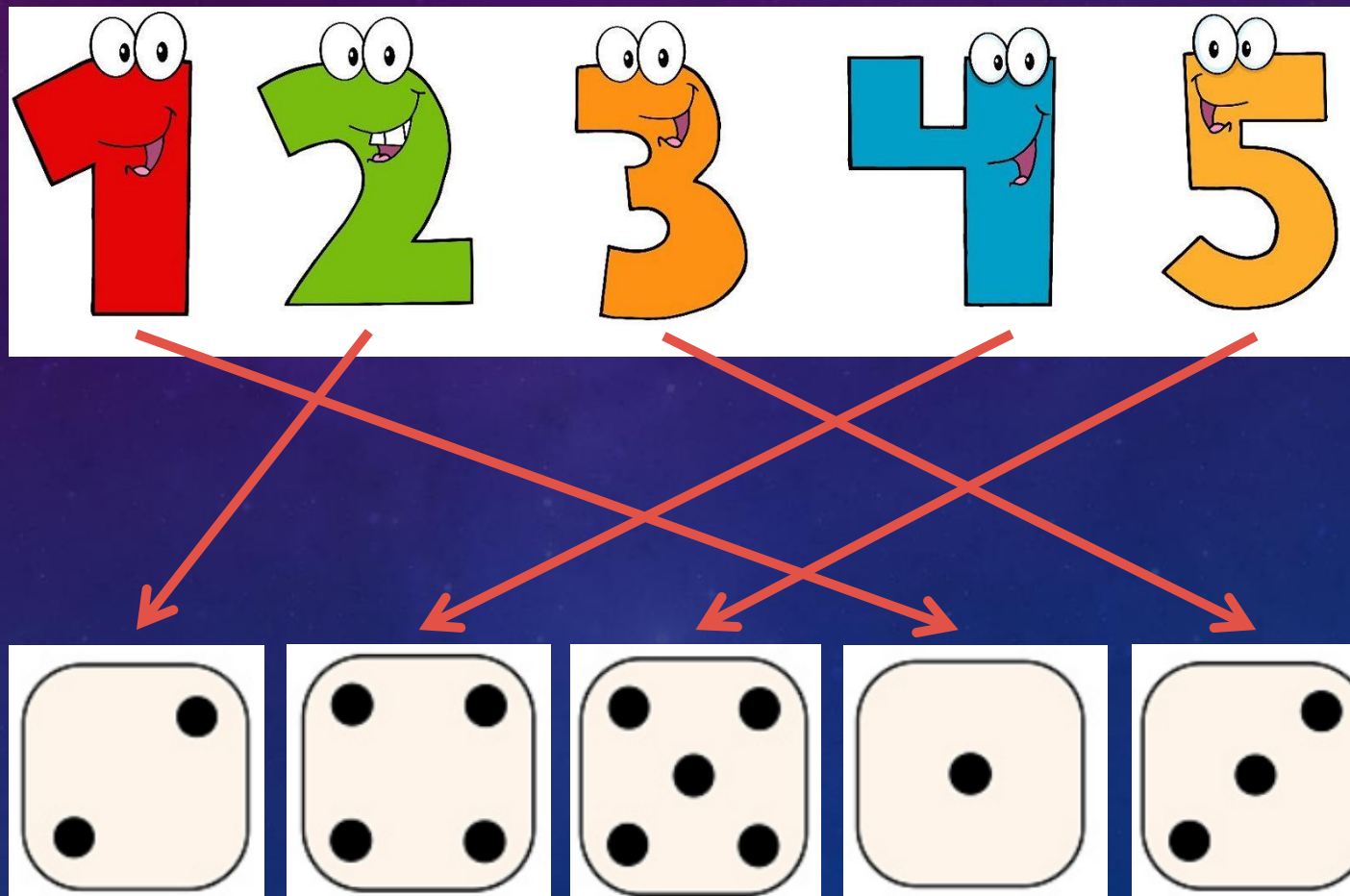
**Baví ho počítat?**

**Pojď si to s námi vyzkoušet.....**

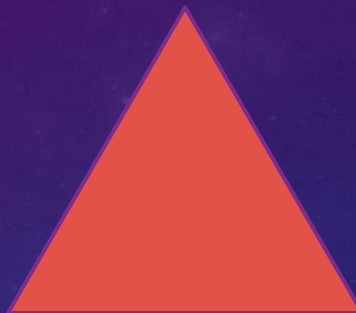
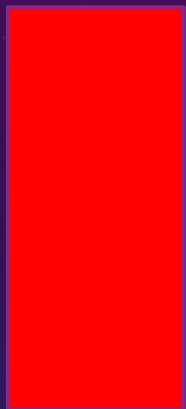
# 1. PŘIŘAĎ K ČÍSLU SPRÁVNÝ POČET TEČEK NA HRACÍ KOSTCE



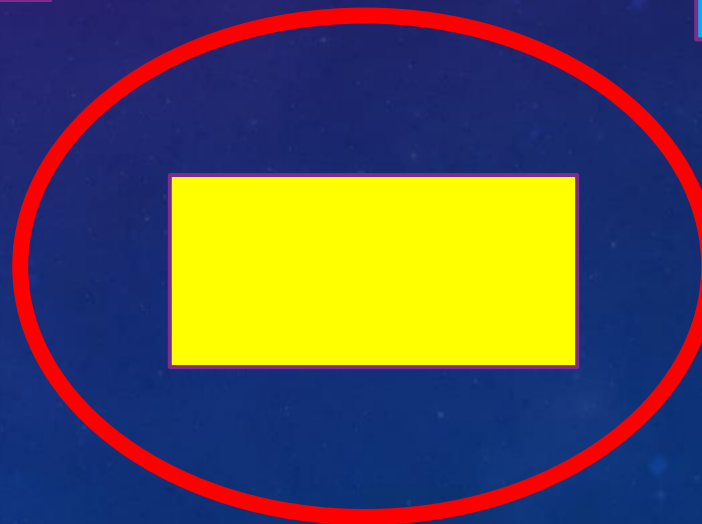
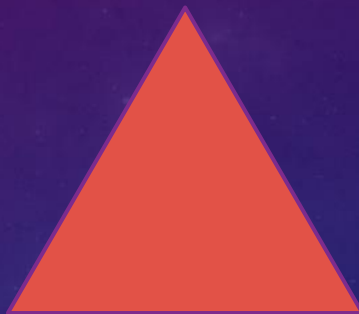
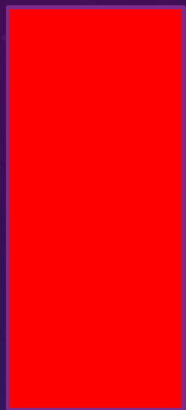
ŘEŠENÍ:



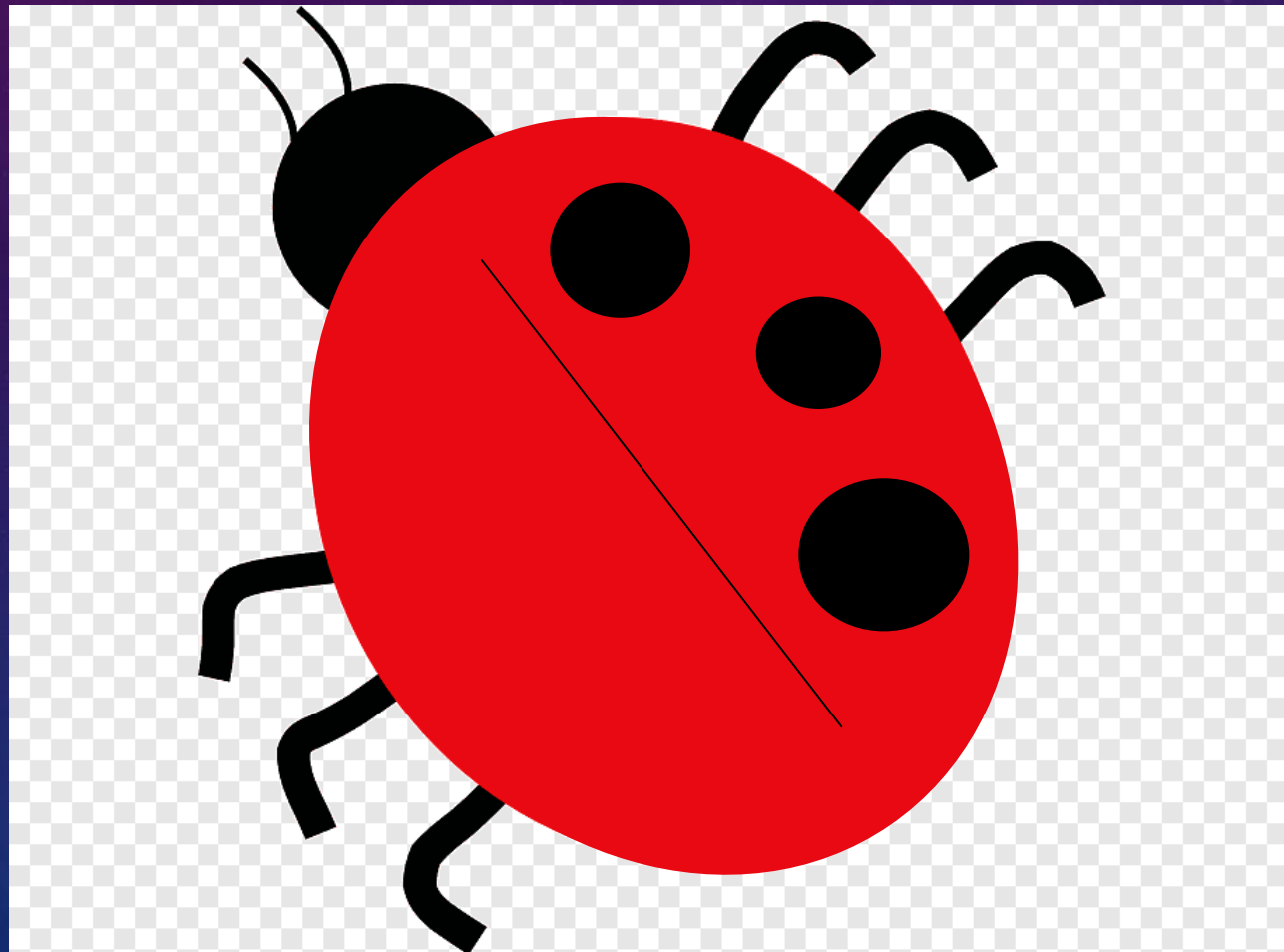
2. NAJDI MEZI GEOMETRICKÝMI TVARY ŽLUTÝ OBDÉLNÍK



ŘEŠENÍ:

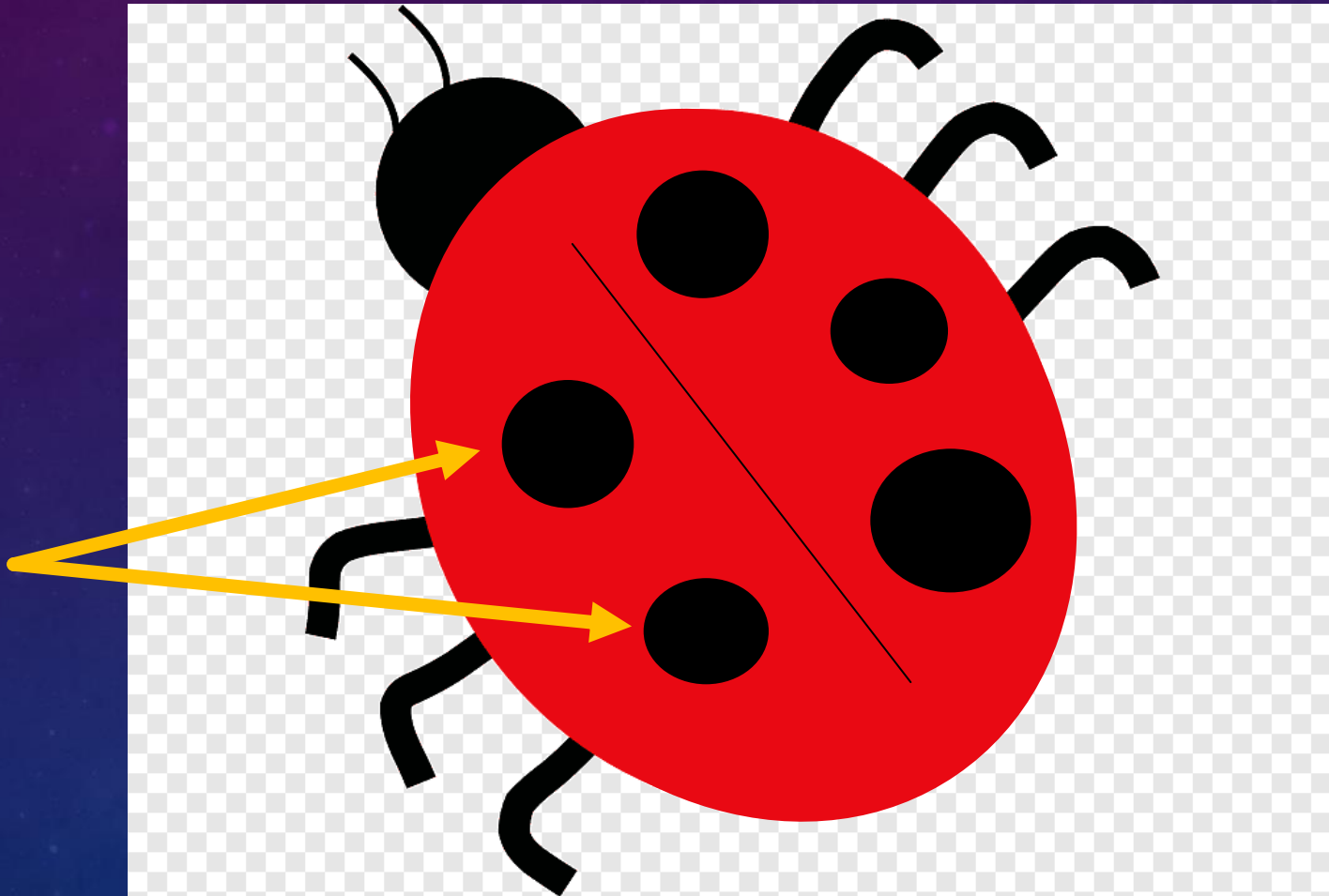


3. KOLIK TEČEK DOPLNÍŠ BERUŠCE, ABY JICH MĚLA  
CELKEM 5 ?



ŘEŠENÍ:

2





VĚŘÍME, ŽE JSI VŠECHNY ÚKOLY SPLNIL(A) NA  
JEDNIČKU A TĚŠÍME SE NA TEBE V PRVNÍ TŘÍDĚ.

